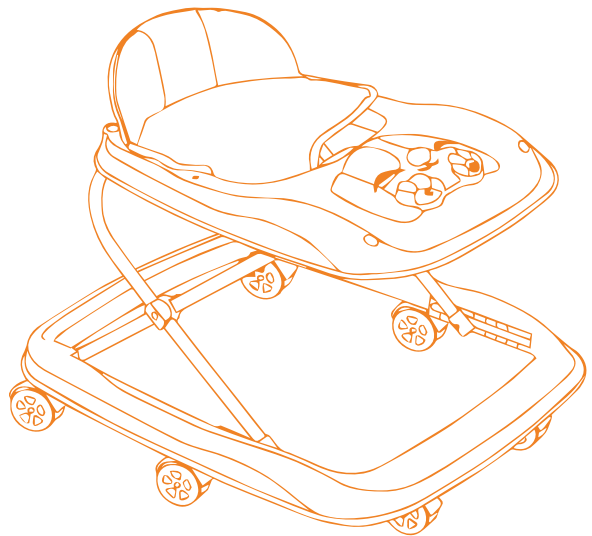


Модель: RW113



Инструкция по эксплуатации

Ходунки детские

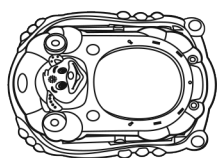
ПЕРЕД ИСПОЛЬЗОВАНИЕМ ВНИМАТЕЛЬНО ПРОЧИТАЙТЕ ДАННОЕ РУКОВОДСТВО И СОХРАНИТЕ ЕГО НА БУДУЩЕЕ. Все фото изображения в инструкции служат исключительно для примера. Производитель оставляет за собой право вносить изменения без предварительного согласования.



Комплектация

Пожалуйста, прочтите инструкцию перед использованием, она расскажет вам, как использовать и собирать детские ходунки, чтобы избежать поломки изделия и травмирования вашего ребенка. Эта инструкция должна храниться в легкодоступном месте.

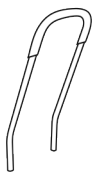
Согласно трем диаграммам (1), (2), (3) справа, будут разные детали, пожалуйста, выберите способ установки в соответствии с реальным продуктом:



корпус



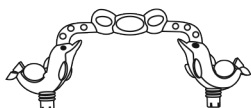
тканевый чехол



соединительная труба навеса



толкатель



игрушка с дельфином



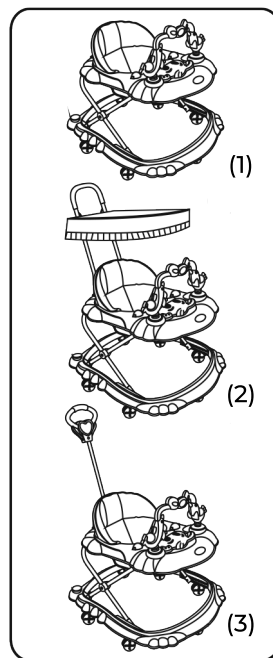
солнцезащитный козырек



руль с толкателем



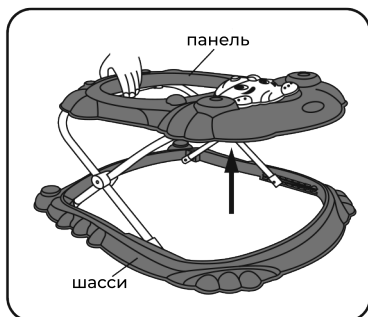
семь универсальных колес



комплектация продукта

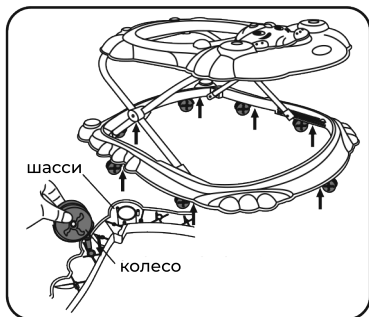
*Болты и гайки помещаются в полиэтиленовый пакет.

Сборка



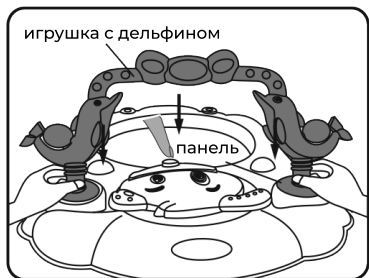
1. Открытие корпуса.

Смотрите схему, выньте корпус в соответствии с направлением стрелки, вытяните панель на нужную вам высоту и убедитесь, что настройка заблокирована. (не вставляйте пальцы во внутреннюю дорожку, чтобы ваши пальцы не были защемлены).



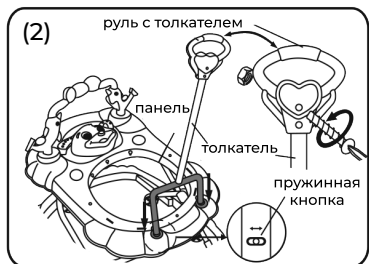
2. Установка колеса.

Смотрите схему, сначала заблокируйте колесо. Если оно не опускается, значит, колесо надежно заблокировано. (Всего 7 колес.)



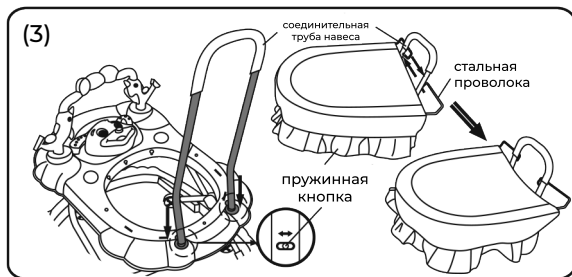
3. Установите игрушку-дельфина.

Смотрите схему, зафиксируйте игрушку-дельфина в отверстиях панели. Затем поместите аккумулятор в батарейный отсек, чтобы он находился на обратной стороне панели. Затем осторожно нажмите кнопку пальцем, услышите музыку и увидите свет.



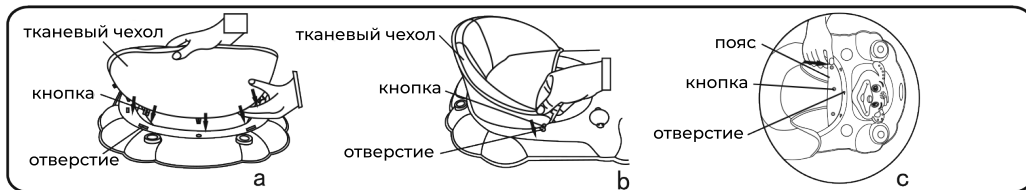
4. Установка руля с толкателем.

Смотрите схему, соедините перфоратор и руль с помощью двух винтов и накройте фронтальными гайками. Затем нажмите пружинную кнопку на толкателе и установите пружинную кнопку в соответствии с пунктирной линией на панели.



5. Соединительная труба навеса.

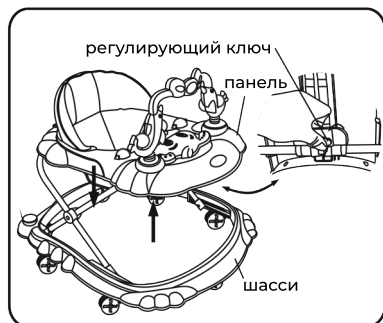
Смотрите схему, нажмите пружинную кнопку на панели. Затем вставьте стальную проволоку в отверстия соединительной трубы навеса, установите солнцезащитный козырек, как показано на рисунке справа.



6. Установка тканевого чехола.

Смотрите схему, сначала вставьте кнопки в отверстие за панелью, затем вставьте кнопки в отверстия на двух боковых сторонах панели. В последнюю очередь зафиксируйте пуговицы на ремне в отверстиях перед панелью.

Использование



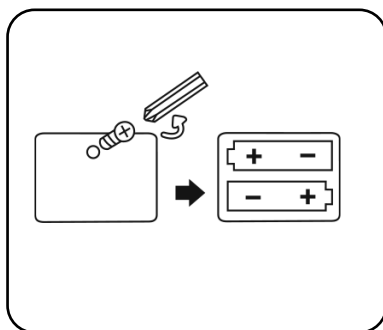
1. Отрегулируйте высоту детских ходунков:

Вытяните панель непосредственно на нужную вам высоту (убедитесь, что настройка заблокирована).

2. Отрегулируйте ходунки ниже:

Нажмите регулировочный ключ на обратной стороне панели (продолжайте удерживать), поверните регулировочный ключ вниз, тем временем опустите панель на нужную высоту (до откидной пластины). Ослабьте разводной ключ.

Использование батареи



Откройте корпус батарейного отсека с помощью крестообразной отвертки. Проверьте положительный и отрицательный полюса и вставьте батарейки типа AA 1,5 В 2 шт. (батарейный отсек находится под игрушкой.) Размер AA 1,5 В 2шт (батарейка приобретается отдельно)

1. Не пытайтесь перезарядить одноразовые батарейки.
2. Разряженные батарейки вовремя извлекайте из батарейного отсека.
3. Пожалуйста, не используйте использованную батарею и батарею другой марки вместе.
4. Не замыкайте клеммы.



Внимание

- Изделие должно быть собрано взрослым человеком. Перед каждой поездкой,
- пожалуйста проверяйте, установлен ли компонент, подключение является обязательным.
 - Эти детские ходунки подходят для ребенка 6-18 месяцев ростом ниже 78 см.
 - Не позволяйте ходункам перевозить ребенка весом более 12 кг.
 - Никогда не оставляйте ребенка без присмотра во время использования.
 - Не подходит для ребенка, который не может сидеть или ходить.
 - Ноги ребенка должны находиться на земле. Не перемещайте ходунки вместе с ребенком.
 - Избегайте использования детских ходунков на пороге, лестнице, в неровных местах или вблизи их, это может привести к серьезным травмам.
 - Не используйте детские ходунки на наклонной подъездной дорожке или улице.
 - Запрещено находиться в детских ходунках с какой-либо нагрузкой, в противном случае это повлияет на устойчивость детских ходунков.
 - Ноги ребенка должны находиться на земле при использовании, и он не может использовать его более 30 минут
- Перед использованием убедитесь, что все запирающие устройства уже
- установлены в замке. Сиденье должно регулироваться соответствующим образом, чтобы предотвратить падение ребенка и другие травмы.

Техническое обслуживание

- Пожалуйста, регулярно проверяйте и обслуживайте детские ходунки, чтобы избежать случайных травм.
- Пожалуйста, регулярно проверяйте все детали на предмет повреждения или разрыва. Пожалуйста, поменяйте их, если это необходимо, перед использованием.
- У ходунков, у которых имеется функцию складывания, проверяйте, складываются ли они, чтобы убедиться, что они целы.
- Не используйте и не храните детские ходунки во влажных, холодных или высокотемпературных местах в течение длительного времени.
- При уборки ходунков следует избегать попадания воды на тканевые чехлы. Используйте щетку, чтобы слегка протереть тканевые чехлы.



Гарантийный талон

Гарантийный талон _____

Данный гарантийный талон действителен при заполнении всех отметок о продаже и наличии штампа мазагина.

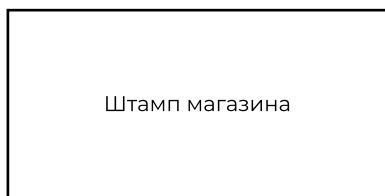
Внимание!

Гарантийный срок и срок службы на изделие устанавливаются со дня продажи изделия. По истечении установленного срока службы изготовитель не несет ответственности за безопасности изделия.

Отметка о продаже

Изделие _____ Модель _____

Гарантийный срок _____ Срок службы _____



Дата покупки _____

Ф.И.О продавца _____

Подпись _____

Претензий по качеству, внешнему виду, комплектации не имею, с условиями гарантийного обслуживания ознакомлен и согласен.

Дата «___» _____ 202__г. Подпись _____

Условия гарантийного обслуживания

1. Гарантийный срок исчисляется со дня продажи.
2. Информация о гарантиях распространяется на территории России.
3. Производитель гарантирует соответствие изделия требованиям стандартов при соблюдении условий транспортировки, сборки, эксплуатации и хранения.
4. Гарантия не распространяется на недостатки изделия, вызванные следующими причинами:
 - механическое повреждение в результате удара или падения;
 - использование с нарушением требований инструкции по эксплуатации, либо небрежным обращением;
 - ремонт изделия, выполненный не уполномоченными на это лицом;
 - любое постороннее вмешательство в конструкцию изделия.

Предназначено для детей от 6 месяцев до 18 месяцев.
Изготовлено из металла с элементами и деталями
из пластмассы, текстильных материалов.
Срок службы 3 года.
Изготовлено в соответствии с требованиями ТР ТС 007/2011

Ходунки детские RW113
Изготовитель: ANHUI FULAI IMP.EXP. CO.,LTD Qixing Industrial Park of Chengguan Town, Shucheng County, Anhui Province, China, Китай
Импортер: ООО «РАНТ трейд» 129626, г. Москва, ул. 2-я Мытищинская, д. 2, стр. 1, этаж 5 помещение 1. Комната 2.
Телефон: +7 (499) 653-88-33
Дистрибьютор в РФ: ООО «РАНТ трейд» 129626, г. Москва, ул. 2-я Мытищинская, д. 2, стр. 1, этаж 5 помещение 1. Комната 2.
Телефон: +7 (499) 653-88-33
Гарантийный срок: 6 мес.
Дата изготовления: 01.2022
Возрастная группа: 6-18 месяцев.
Состав: металл, пластик, ткань полиэстер.
Произведено в Китае.

